

## Druckdatenblatt für die Fruchtgummis „FRUGO Fußball“

Diese Hinweise helfen Ihnen bei der Erstellung der Druckdaten, um ein perfektes Druckergebnis zu erzielen.

### Seite 2: Logo-Eindruck

So liefern Sie uns Ihr Logo an

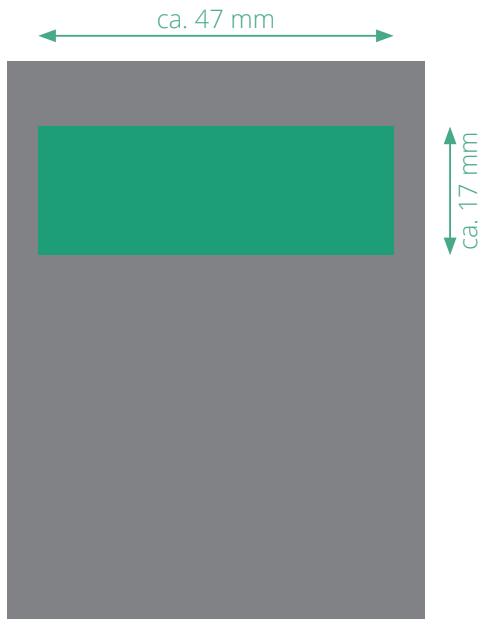
### Seite 3: Individuelle Werbefläche

So liefern Sie uns eine individuelle Gestaltung an



## Logo-Eindruck

Druckdatenblatt für die Fruchtgummis „FRUGO Fußball“



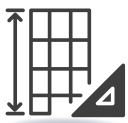
Diese Skizze ist nicht maßstabsgetreu

### Design-Vorlage

Beschchnittenes Endformat unter Verwendung der von Ihnen gewählten Design-Vorlage.

### Ihr Logo

Wir platzieren Ihr Logo in der Gestaltung innerhalb der grünen Markierung.



### Detaillierte Maßangaben

Ihr Logo sollte in der darzustellenden Größe eine Auflösung von mindestens 300 dpi aufweisen.



### Spezifikationen der Daten

Mögliche Dateiformate: EPS, PDF oder TIFF  
Auflösung: min. 300 dpi, Farbmodus: CMYK  
Schriften: Bitte konvertieren Sie alle Schriften in Pfade.  
Bitte achten Sie auf einen transparenten Hintergrund.



### Datenanlieferung

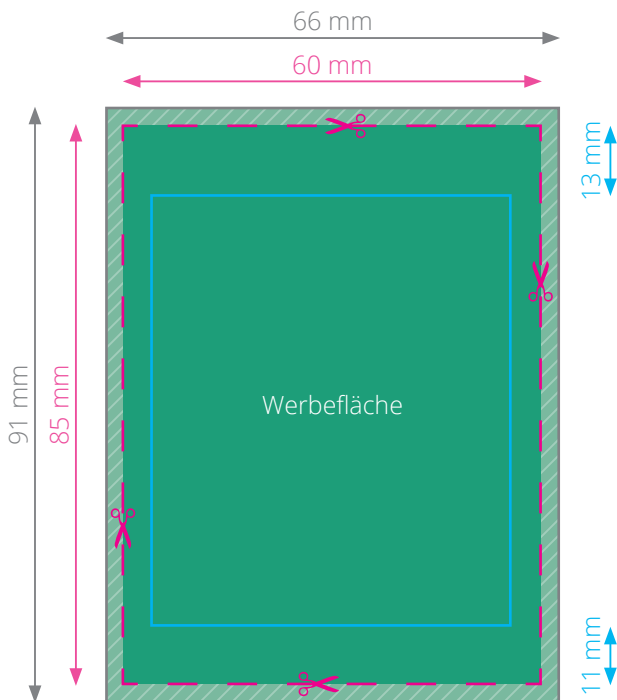
Wir nehmen Ihre Daten gerne per E-Mail, WeTransfer (o.ä.) oder CD-ROM entgegen.

Nach Anlieferung Ihrer Daten führen wir einen kostenfreien Premium-Datencheck durch. Nach positiver Prüfung senden wir Ihnen einen Korrekturabzug zur Freigabe.

**Sie benötigen Unterstützung bei der Druckdatenerstellung?**  
Service-Team: 069 66966399 oder per E-Mail: [em@pergo-designmanufaktur.de](mailto:em@pergo-designmanufaktur.de)

## Individuelle Werbefläche

Druckdatenblatt für die Fruchtgummis „FRUGO Fußball“



Diese Skizze ist nicht maßstabsgetreu

### Datenformat

Beschreibt die erforderliche Gesamtgröße Ihrer Druckdatei, in der bereits 3 mm umlaufender Beschnitt enthalten sind.

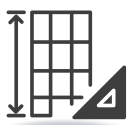
Der Beschnitt wird bei der Produktion entfernt. Bitte legen Sie Hintergründe und randabfallende Objekte immer bis an den Rand des Datenformats an, um weiße Seitenränder zu vermeiden.

### Sicherheitsabstand

Ihre Gestaltung mit 5 mm Sicherheitsabstand links und rechts, sowie oben 13 mm und unten 11 mm als Schutz vor unerwünschtem Anschnitt Ihrer Texte und Informationen.

### Endformat

Auf diese Größe wird das Datenformat geschnitten.



### Detaillierte Maßangaben

Datenformat: 66 x 91 mm  
Endformat: 60 x 85 mm  
Sicherheitsbereich links/rechts: 5 mm  
Sicherheitsbereich oben: 13 mm  
Sicherheitsbereich unten: 11 mm  
Beschnitt: 3 mm umlaufend



### Spezifikationen der Daten

Dateiformat: PDF (Version 1.3), PDF/X-3:2002 Standard  
Farbprofil: ISO Coated v2 300% ECI  
Auflösung: min. 300 dpi, Farbmodus: CMYK  
Sonstiges: alle Schriften in Pfade, **keine Druckermarken**



### Layout-Vorlage

Auf unserer Webseite bieten wir Ihnen eine Layout-Vorlage für ADOBE InDesign an.



### Datenanlieferung

Wir nehmen Ihre Daten gerne per E-Mail, WeTransfer (o.ä.) oder CD-ROM entgegen.

Nach Anlieferung Ihrer Daten führen wir einen kostenfreien Premium-Datencheck durch. Nach positiver Prüfung senden wir Ihnen einen Korrekturabzug zur Freigabe.

**Sie benötigen Unterstützung bei der Druckdatenerstellung?**  
Service-Team: 069 66966399 oder per E-Mail: [em@pergo-designmanufaktur.de](mailto:em@pergo-designmanufaktur.de)